



Поставка электрической энергии с ОРЭМ

2016 г.

ООО «ЭНЕРГОСБЫТХОЛДИНГ»:

- Осуществляет деятельность по поставке электрической энергии с 2006 года;
- Является субъектом оптового рынка электрической энергии (мощности) (ОРЭМ);
- Выполняет функцию гарантирующего поставщика в сетях ОАО «РЖД» в городе Москве;
- Обслуживает 250 потребителей электрической энергии;
- Поставляет 650 млн. кВт*ч электрической энергии в год.

Офис компании расположен в Москве

Страничка в интернете: www.enholding.ru

Наши услуги:

ООО «ЭНЕРГОСБЫТХОЛДИНГ» оказывает услуги в области электроснабжения:

- **Поставка электрической энергии с ОРЭМ** и сокращение стоимости электрической энергии. Заключение договоров с Потребителем и поставщиками услуг в сфере электроснабжения, выполнение организационных и технических процедур по выходу на оптовый рынок;
- **Консультирование в сфере электроснабжения.** Анализ текущих условий электроснабжения, оценка целесообразности выхода на ОРЭМ, сопровождение мероприятий по выходу предприятия на ОРЭМ;
- **Строительство АИИС КУЭ** (автоматизированная информационно-измерительная система коммерческого учета электроэнергии). Разработка проекта, установка системы, разработка и утверждение метрологической документации, установление соответствия АИИС КУЭ техническим требованиям ОРЭМ;
- **Энергосбережение.** Проведение энергетического обследования, составление энергетического паспорта, анализ качества получаемых энергоресурсов, анализ договоров, тарифов и цен на энергоресурсы, выполнение мероприятий по энергосбережению.

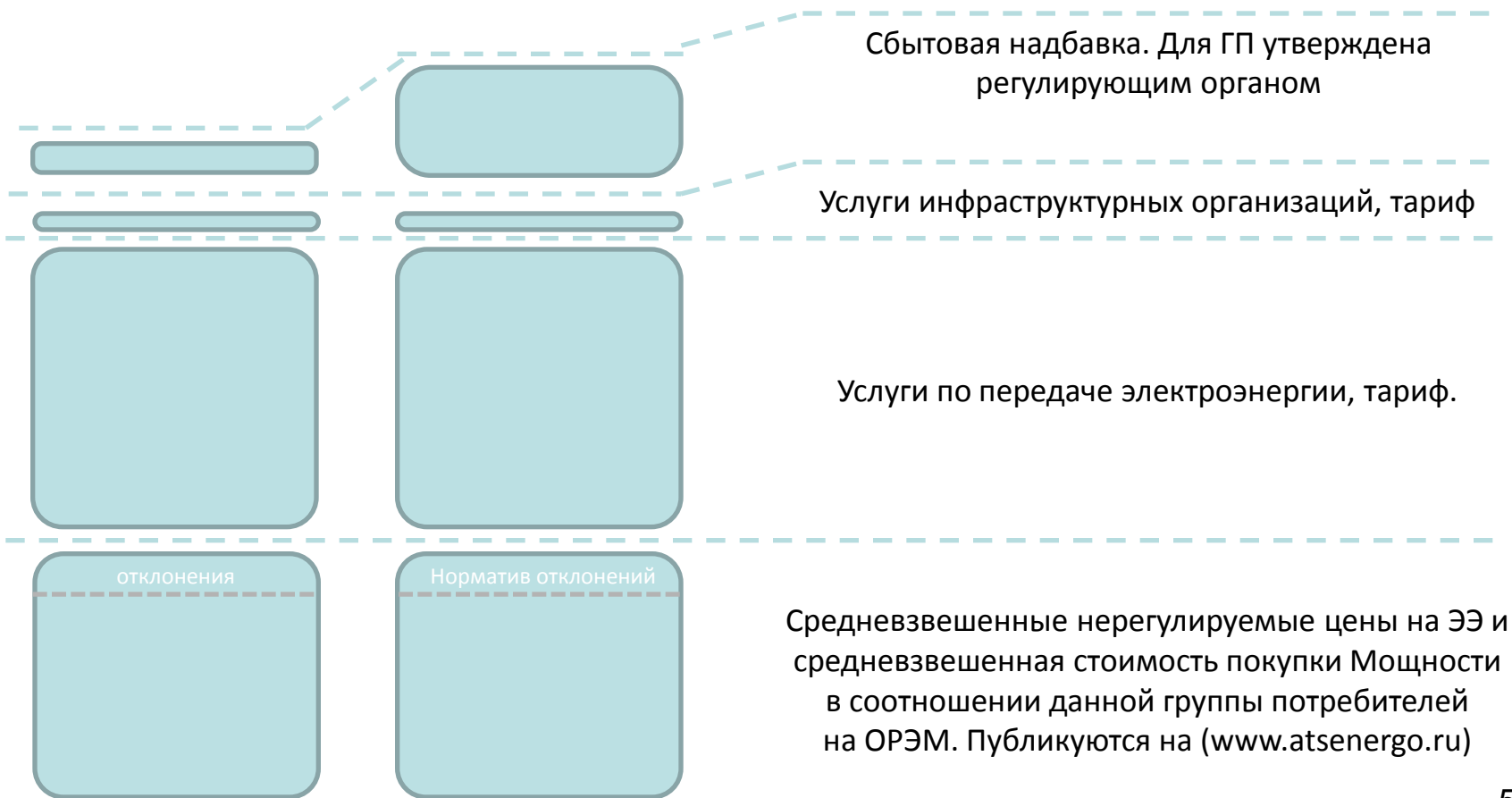
Участники рынка электрической энергии



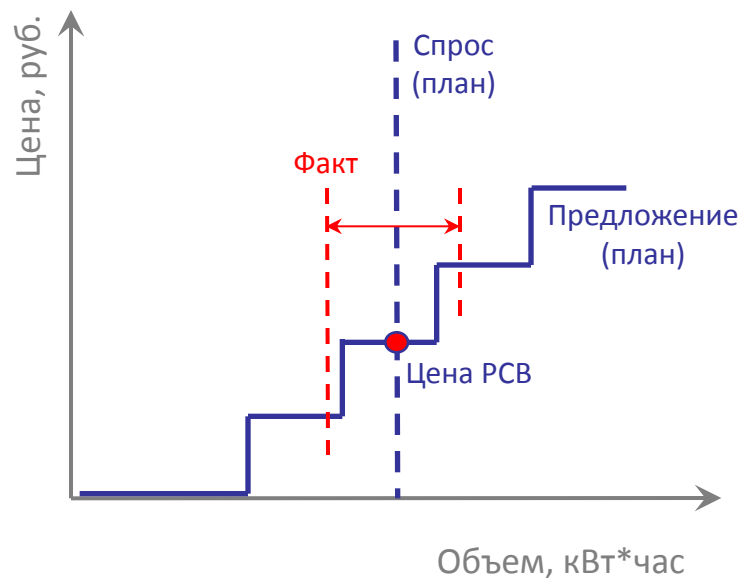
Структура цены на электроэнергию на РРЭ

Независимый
энергосбыт

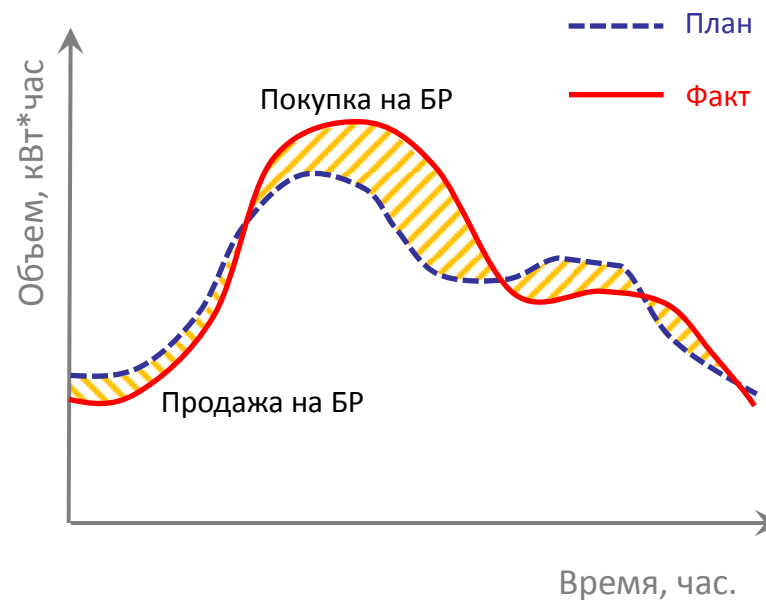
Гарантирующий
поставщик



Покупка электроэнергии на ОРЭМ



Формирование цены на электроэнергию
 Рынок на сутки вперед (РСВ)
 Балансирующий рынок (БР)



Оплата отклонений на БР
 Оплачиваются почасовые отклонения в обе стороны
 Отклонения оплачиваются по цене выше цены РСВ

Покупка мощности на ОРЭМ

Слагаемые цены мощности

КОМ

СДМ

КОМ. Оплата мощности по ценам, сложившимся при Конкурентном отборе мощности. Объем - по остаточному принципу

Вынужденные

СДМ. Свободный договор на мощность (по цене КОМ)

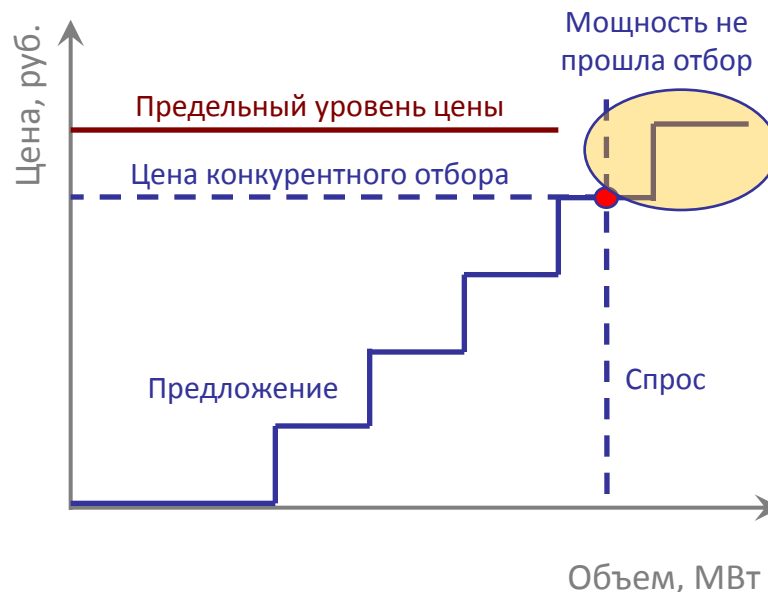
Вынужденные генераторы. Оплата мощности генераторам, не прошедшим КОМ

ДПМ

АЭС, ГЭС

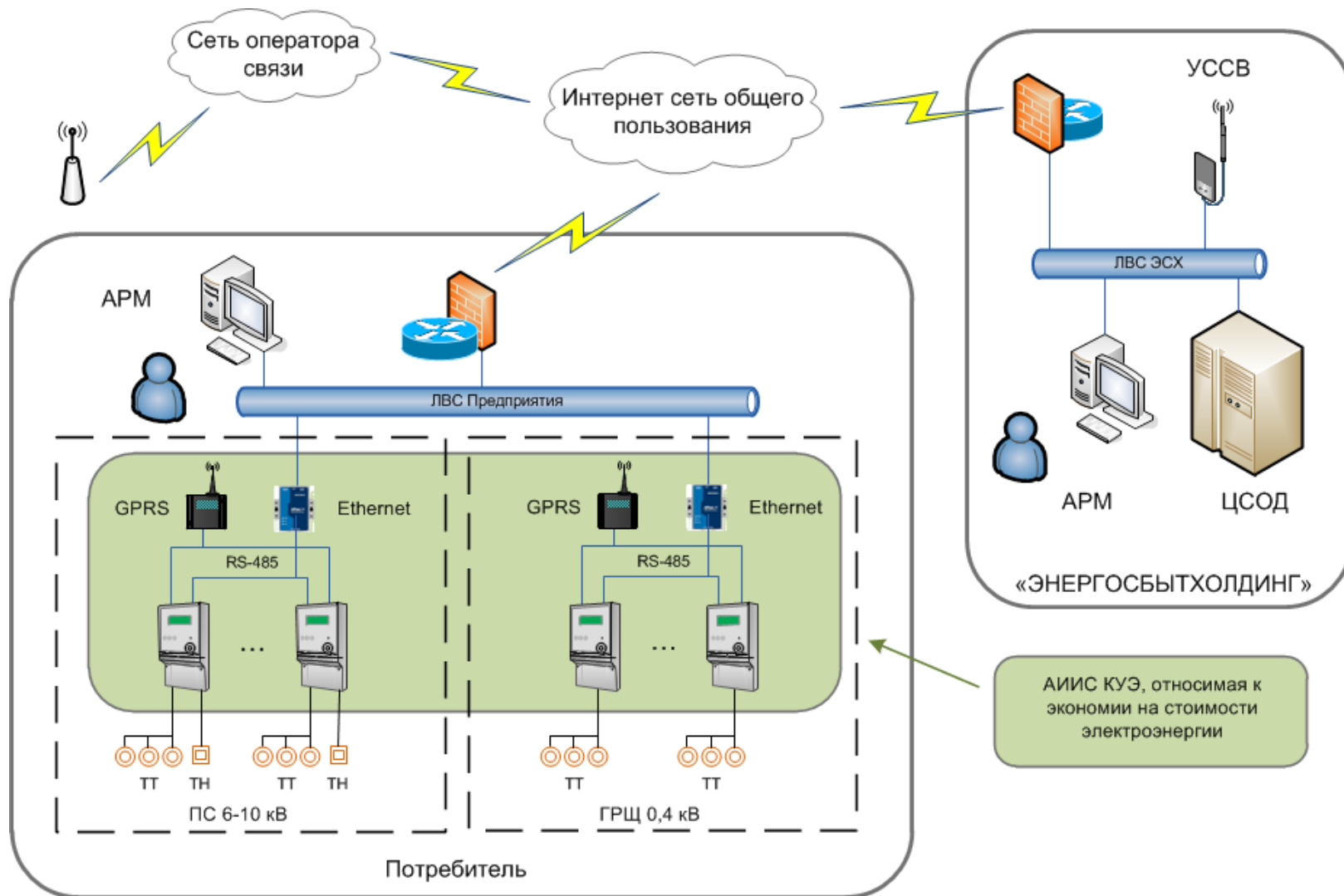
ДПМ. Договор на предоставление мощности. Оплата вновь вводимой генерации

АЭС, ГЭС. Оплата мощности по договорам с новыми АЭС, ГЭС



Конкурентный отбор мощности

Структурная схема АИИС КУЭ



Формат обмена данными

class	day	name	name2	name4	desc	start	end	value	status
80020	20100701	Энергосбыт	Потребитель; Граница с ГП	Ввод-1 10кВ	Активная прием	0	30	725	0
80020	20100701	Энергосбыт	Потребитель; Граница с ГП	Ввод-1 10кВ	Активная прием	30	100	533	0
80020	20100701	Энергосбыт	Потребитель; Граница с ГП	Ввод-1 10кВ	Активная прием	100	130	518	0
80020	20100701	Энергосбыт	Потребитель; Граница с ГП	Ввод-1 10кВ	Активная прием	130	200	199	0
80020	20100701	Энергосбыт	Потребитель; Граница с ГП	Ввод-1 10кВ	Активная прием	200	230	309	0
80020	20100701	Энергосбыт	Потребитель; Граница с ГП	Ввод-1 10кВ	Активная прием	230	300	127	0
80020	20100701	Энергосбыт	Потребитель; Граница с ГП	Ввод-1 10кВ	Активная прием	300	330	72	0
80020	20100701	Энергосбыт	Потребитель; Граница с ГП	Ввод-1 10кВ	Активная прием	330	400	56	0
80020	20100701	Энергосбыт	Потребитель; Граница с ГП	Ввод-1 10кВ	Активная прием	400	430	113	0
80020	20100701	Энергосбыт	Потребитель; Граница с ГП	Ввод-1 10кВ	Активная прием	430	500	281	0
80020	20100701	Энергосбыт	Потребитель; Граница с ГП	Ввод-1 10кВ	Активная прием	500	530	239	0
80020	20100701	Энергосбыт	Потребитель; Граница с ГП	Ввод-1 10кВ	Активная прием	530	600	503	0
80020	20100701	Энергосбыт	Потребитель; Граница с ГП	Ввод-1 10кВ	Активная прием	600	630	726	0
80020	20100701	Энергосбыт	Потребитель; Граница с ГП	Ввод-1 10кВ	Активная прием	630	700	925	0
80020	20100701	Энергосбыт	Потребитель; Граница с ГП	Ввод-1 10кВ	Активная прием	700	730	1818	0
80020	20100701	Энергосбыт	Потребитель; Граница с ГП	Ввод-1 10кВ	Активная прием	730	800	1916	0
80020	20100701	Энергосбыт	Потребитель; Граница с ГП	Ввод-1 10кВ	Активная прием	800	830	1742	0
80020	20100701	Энергосбыт	Потребитель; Граница с ГП	Ввод-1 10кВ	Активная прием	830	900	2454	0
80020	20100701	Энергосбыт	Потребитель; Граница с ГП	Ввод-1 10кВ	Активная прием	900	930	1809	0
80020	20100701	Энергосбыт	Потребитель; Граница с ГП	Ввод-1 10кВ	Активная прием	930	1000	1672	0

xml макет 80020 0,5 часового потребления

Этапы внедрения

- 1. Договорные отношения**
 - А. Заключение договора электроснабжения
 - В. Заключение договора на услуги по передаче
- 2. Регистрация Группы точек поставки (ГТП)**
 - А. Согласование документов по границам ГТП с ГП и Сетевой организацией
 - В. Экспертиза регистрационных документов со стороны АТС
- 3. Строительство АИИС КУЭ**
 - А. Монтажные, наладочные работы
 - В. Метрологическая и эксплуатационная документация
- 4. Установления соответствия АИИС КУЭ требованиям ОРЭМ**
 - А. Экспертиза технологических документов со стороны АТС
 - В. Проведение испытаний совместно с АТС
- 5. Получение разрешения на распоряжение ЭЭ**
 - А. Включение в сводный прогнозный баланс на следующий год
 - В. Получение электроэнергии с ОРЭМ



Контактная информация

Харчиков Виталий Иванович

Начальник технического отдела ООО «ЭНЕРГОСБЫТХОЛДИНГ»

info@enholding.ru

+7 910 400-09-67

Тел. +7 495 280-04-46, Факс. +7 495 280-04-47